

Haut à la fois confortable et féminin, semi-ajusté au buste et aux hanches, avec plus d'ampleur à la taille. Encolure en V finie avec une parementure, ouverture fermée avec un bouton au dos (requisse pour les tailles enfants, facultative pour les adultes), découpes diagonales au devant pour créer de jolis effets avec des tissus contrastants. Le modèle B est fini avec un élastique coulissé à l'ourlet.

Easy-to-wear, feminine top, semi-fitted at bust and hips, with more ease around the waist. V neck finished with facing, cap sleeve and optional keyhole back (required for kids sizes, optional in adult sizes). The diagonal seaming allows you to do some fun color blocking and mock crossover effect. View B is finished with an encased elastic at the bottom.

MESURES DU CORPS (FILLES) - BODY MEASUREMENTS (GIRLS)

Âge approximatif - Approximate age	2	3	4	5	6	7	8	9	10	11	12	13	
Tailles européennes - European sizes	92	98	104	112	119	127	135	142	146	150	152	155	
TAILLE JALIE - JALIE SIZES	F	G	H	I	J	K	L	M	N	O	P	Q	
	1 TOUR DE POITRINE FULL BUST	21"	22"	23"	24"	25"	26"	27"	28"	29"	30"	31"	32"
		53 cm	56 cm	58 cm	61 cm	64 cm	66 cm	69 cm	71 cm	74 cm	76 cm	79 cm	81 cm
	2 TOUR DE TAILLE NATURAL WAIST	20"	20 1/2"	21"	21 1/2"	22"	22 1/2"	23"	23 3/4"	24 1/2"	25 1/4"	25 3/4"	26 1/2"
		51 cm	52 cm	53 cm	55 cm	56 cm	57 cm	58 cm	60 cm	62 cm	64 cm	66 cm	67 cm
3 TOUR DES HANCHES FULL HIPS	22"	23"	24"	25"	26"	27"	28"	29 1/2"	30 1/2"	32"	33"	34 1/2"	
	56 cm	58 cm	61 cm	64 cm	66 cm	69 cm	71 cm	74 cm	78 cm	81 cm	84 cm	87 cm	
4 TRONC (DEVANT+DOS) TORSO (FRONT+BACK)	35"	37"	39"	41"	43"	45"	47"	48 3/4"	50 1/2"	52"	53 3/4"	55 1/2"	
	89 cm	94 cm	99 cm	104 cm	109 cm	114 cm	119 cm	123 cm	128 cm	132 cm	137 cm	141 cm	

TISSU REQUIS - YARDAGE

Tissus légers et souples: lin, chambray, challis de rayonne, crêpe de chine, tencel lyocell Light-weight fabrics with a soft hand and nice drape: linen, linen blends, chambray, rayon challis, crepe de chine, tencel lyocell.		45" 115 cm	1 yd	1 yd	1 yd	1 yd	1 yd	1 yd	1 yd	1 1/4 yd	1 1/4 yd	1 1/4 yd	1 1/4 yd	1 1/4 yd	1 1/4 yd	1 1/4 yd
			0.75 m	0.80 m	0.80 m	0.85 m	0.90 m	0.90 m	0.95 m	0.95 m	1.00 m	1.10 m	1.00 m	1.00 m	1.00 m	1.00 m
		54" 137 cm	1 yd	1 1/4 yd	1 1/4 yd	1 1/4 yd	1 1/4 yd	1 1/4 yd	1 1/4 yd	1 1/4 yd	1 1/4 yd	1 1/2 yd	1 1/2 yd	1 1/2 yd	1 1/2 yd	1 1/2 yd
			0.65 m	0.65 m	0.70 m	0.75 m	0.75 m	0.80 m	0.80 m	0.90 m	0.90 m	0.90 m	0.90 m	0.95 m	0.95 m	0.95 m

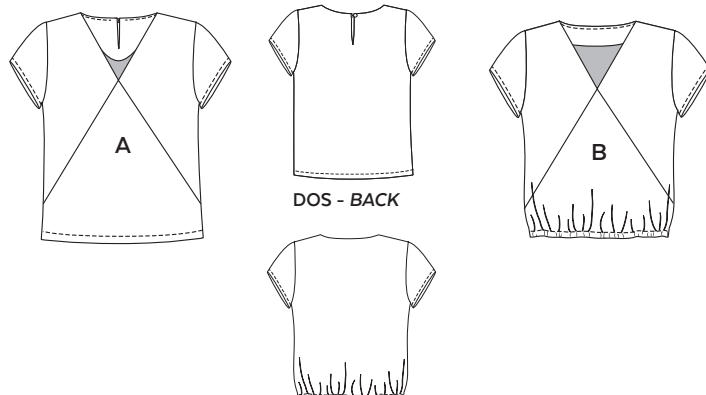
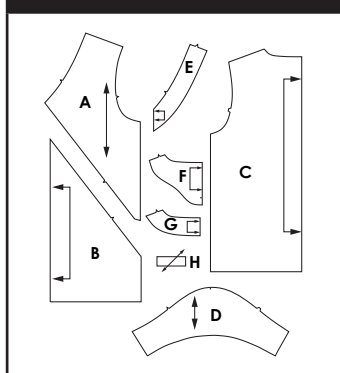
MESURES DU CORPS (FEMMES) - BODY MEASUREMENTS (WOMEN)

Taille US APPROX. US size	2	4	6	8	10	12	14	16	18	20	22	24				
Prêt-à-porter APPROX. RTW size	XS		S			M		L		XL		2XL				
Tailles euro - European sizes	34	36	38	40	42	44	46	48	50	52	54	56				
TAILLE JALIE - JALIE SIZES	R	S	T	U	V	W	X	Y	Z	AA	BB	CC	DD	EE	FF	GG
1 TOUR DE POITRINE FULL BUST	33"	34"	35"	36"	37"	38"	39"	40"	41 1/2"	42 3/4"	44"	45 1/2"	46 3/4"	48 1/4"	49 1/2"	51"
	84 cm	86 cm	89 cm	91 cm	94 cm	96 cm	99 cm	102 cm	106 cm	109 cm	112 cm	116 cm	119 cm	123 cm	126 cm	130 cm
2 TOUR DE TAILLE NATURAL WAIST	27"	28"	29"	30"	31"	32"	33"	34"	35 1/4"	36 1/2"	37 3/4"	39"	40 1/4"	41 1/2"	42 3/4"	44"
	69 cm	71 cm	74 cm	76 cm	78 cm	81 cm	84 cm	86 cm	89 cm	93 cm	96 cm	99 cm	102 cm	105 cm	109 cm	112 cm
3 TOUR DES HANCHES FULL HIPS	36"	37"	38"	39"	40"	41"	42"	43"	44 1/2"	45 3/4"	47"	48 1/2"	49 3/4"	51 1/4"	52 3/4"	54"
	91 cm	94 cm	96 cm	99 cm	102 cm	104 cm	106 cm	109 cm	113 cm	116 cm	120 cm	123 cm	126 cm	130 cm	134 cm	137 cm
4 TRONC (DEVANT+DOS) TORSO (FRONT+BACK)	57 1/4"	59"	59 1/2"	60"	60 1/2"	61"	61 1/2"	62"	62 3/4"	63 3/4"	64 1/4"	65 1/2"	66 1/4"	67 1/4"	68 1/4"	69 "
	145 cm	150 cm	152 cm	155 cm	157 cm	160 cm	161 cm	159 cm	161 cm	163 cm	165 cm	167 cm	169 cm	171 cm	173 cm	175 cm

TISSU REQUIS - YARDAGE

	45" 115 cm	1 1/4 yd	1 1/4 yd	1 1/4 yd	1 1/4 yd	1 1/2 yd	1 3/4 yd	1 3/4 yd	1 3/4 yd	2 yd	2 yd	2 yd	2 yd	2 1/4 yd	2 1/2 yd	2 1/2 yd	2 1/2 yd
		1.00 m	1.00 m	1.10 m	1.10 m	1.25 m	1.55 m	1.55 m	1.60 m	1.65 m	1.65 m	1.65 m	1.65 m	1.90 m	2.10 m	2.10 m	2.10 m
	54" 137 cm	1 1/4 yd	1 1/4 yd	1 1/4 yd	1 1/4 yd	1 1/2 yd	1 1/2 yd	1 1/2 yd	1 1/2 yd	1 1/2 yd	1 1/2 yd	1 1/2 yd	1 1/2 yd	2 yd	2 yd	2 yd	2 yd
		1.00 m	1.00 m	1.10 m	1.20 m	1.20 m	1.20 m	1.25 m	1.25 m	1.25 m	1.25 m	1.25 m	1.30 m	1.65 m	1.65 m	1.65 m	1.75 m

PIÈCES - PATTERN PIECES



MERCERIE - NOTIONS

MODÈLE B VIEW B	1	BOUTON DE 10 mm facultatif pour R-GG 3/8" BUTTON optional for R-GG
ÉLASTIQUE 6 mm 1/4" ELASTIC		
F-S 80 cm (32")	T - GG 115 cm (45")	12" 30 cm ENTOILAGE THERMOCOLLANT facultatif pour R-GG FUSIBLE INTERFACING optional for R-GG

