

3676	Pantalon Fluide / Fluid Pants
	Pantalon en étoffe légère tissée avec taille élastique avec cordon, jambe légèrement éfilée, poche à la hanche et fausse braguette. Un empècement à la ceinture permet de garder le milieu devant plus plat et d'y ajouter un tissu contrastant si désiré. A: Ourlé, longueur cheville B: Bande avec élastique à la cheville
VANESSA	
27 tailles sizes	<i>Lightweight woven pants with full elastic and drawstring waistband, tapered leg, slanted hip pockets and faux fly. A waisband inset keeps center front flat and allows for a cute color accent. A: Hemmed at ankle length B: Elasticized cuffed hem</i>

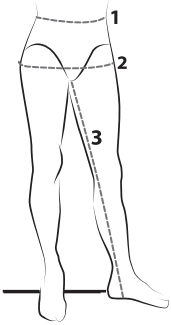
FILLES - GIRLS													
	Âge approximatif - <i>Approximate age</i>	2	3	4	5	6	7	8	9	10	11	12	13
	Tailles européennes - <i>European sizes</i>	92	98	104	112	119	127	135	142	146	150	152	155
	TAILLES JALIE - <i>JALIE SIZES</i>	F	G	H	I	J	K	L	M	N	O	P	Q

TABLEAU DE MESURES - <i>MEASUREMENT CHART</i>														
1	Tour de taille - <i>Waist</i>	"	20	20 1/2	21	21 1/2	22	22 1/2	23	23 3/4	24 1/2	25 1/4	25 3/4	26 1/2
		cm	51	52	53	55	56	57	58	60	62	64	66	67
2	Tour des hanches - <i>Hips</i>	"	22	23	24	25	26	27	28	29 1/4	30 1/2	32	33	34 1/2
		cm	56	58	61	64	66	69	71	74	78	81	84	87
3	Entrejambe (jusqu'au sol) <i>Inseam (from crotch to floor)</i>	"	13	14 1/2	16	18	19 1/2	21	23	24	25 1/2	26 1/2	28	29
		cm	33	37	41	45	50	54	58	61	64	67	71	74

Tissu recommandé <i>Suggested Fabric</i>	Modèle - <i>View</i>	Largeur <i>Width</i>	Quantité de tissu requise - <i>Yardage</i>												
			Étoffe tissée ou tricot stable avec une belle tombée fluide comme du challis de rayonne, ou Tencel® lyocell. <i>Lightweight woven with a soft, liquid drape like rayon challis or Tencel® lyocell.</i>	UNI ONE COLOR	45"	y	1	1	1 1/8	1 1/8	1 1/4	1 1/4	1 1/4	1 3/8	1 3/4
115 cm	m	0.90			0.95	1.00	1.05	1.10	1.15	1.20	1.30	1.60	1.75	1.85	1.95
59"	y	1		1	1 1/8	1 1/8	1 1/4	1 1/4	1 1/4	1 1/4	1 3/8	1 3/8	1 3/8	1 3/8	
150 cm	m	0.90		0.95	1.00	1.05	1.10	1.15	1.20	1.20	1.25	1.25	1.30	1.30	
	DEUX TONS - TWO TONES														
	Devant <i>Front</i>	45"	y	5/8	5/8	3/4	3/4	7/8	7/8	7/8	1	1	1	1	1 1/8
			m	0.55	0.60	0.65	0.70	0.75	0.75	0.85	0.90	0.90	0.95	0.95	1.00
	Dos + Ceinture <i>Back + Waistband</i>	115 cm	y	3/4	7/8	7/8	1	1	1 1/8	1 1/8	1 1/8	1 1/4	1 1/4	1 1/4	1 1/4
			m	0.70	0.75	0.85	0.90	0.95	1.00	1.05	1.05	1.10	1.10	1.15	1.15

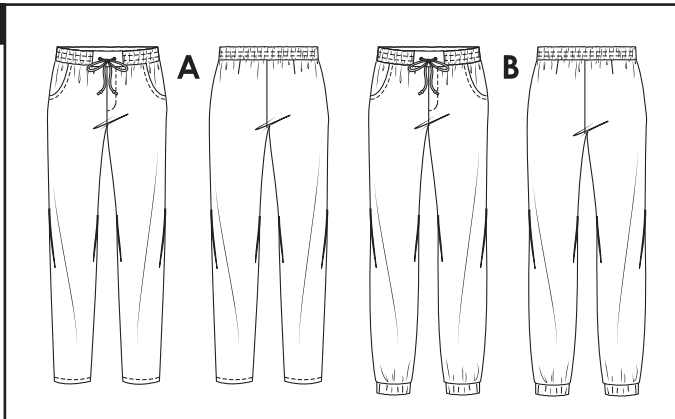
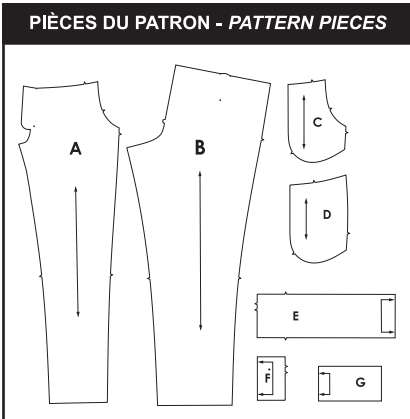
FEMMES - <i>WOMEN</i>																
Tailles USA - <i>US Sizes</i>	4	6	7	8	9	10	11	12	13	14	15	16	18	20	22	
Tailles européennes - <i>European Sizes</i>	34	36	37	38	39	40	41	42	43	44	45	46	48	50	52	
TAILLES JALIE - <i>JALIE SIZES</i>	R	S	T	U	V	W	X	Y	Z	AA	BB	CC	DD	EE	FF	

TABLEAU DE MESURES - <i>MEASUREMENT CHART</i>																	
1	Tour de taille - <i>Waist</i>	"	27	28	29	30	31	32	33	34	35	36	37	38	40	42	44
		cm	69	71	74	76	79	81	84	86	89	91	94	97	102	107	112
2	Tour des hanches - <i>Hips</i>	"	36	37	38	39	40	41	42	43	44	45	46	47	49	51	53
		cm	91	94	97	99	102	104	107	109	112	114	117	119	124	130	135
3	Entrejambe (jusqu'au sol) <i>Inseam (from crotch to floor)</i>	"	31	32	32	32	32	32	32	32	32	32	32	32	32	32	32
		cm	77	80	80	80	80	80	80	80	80	80	80	80	80	80	80

Tissu recommandé <i>Suggested Fabric</i>	Étoffe tissée ou tricot stable avec une belle tombée fluide comme du challis de rayonne, ou Tencel® lyocell. <i>Lightweight woven with a soft, liquid drape like rayon challis or Tencel® lyocell.</i>
----------------------------------------------------	-----------------------------------------------------------------------------------------------------------------------------------------------------------------------------------------------------------

Modèle - <i>View</i>	Largeur - <i>Width</i>		Quantité de tissu requise - <i>Yardage</i>													
	UNI ONE COLOR	45"	y	2 1/8	2 1/4	2 1/4	2 3/8	2 3/8	2 1/2	2 5/8	2 5/8	2 5/8	2 5/8	2 5/8	2 5/8	2 5/8
115 cm		m	2.00	2.05	2.10	2.15	2.20	2.30	2.35	2.35	2.35	2.35	2.35	2.40	2.40	2.40
59"		y	1 1/2	1 5/8	1 5/8	1 5/8	1 3/4	1 3/4	2	2 1/4	2 1/4	2 1/4	2 1/4	2 1/4	2 1/4	2 3/8
	150 cm	m	1.40	1.50	1.50	1.50	1.60	1.65	1.80	2.05	2.05	2.10	2.10	2.10	2.10	2.15

DEUX TONS - TWO TONES																
Devant <i>Front</i>	45"	y	1 1/8	1 1/8	1 1/8	1 1/8	1 1/8	1 1/4	1 1/4	1 1/4	1 1/4	1 1/4	1 1/4	1 1/4	1 1/4	1 1/4
		m	1.00	1.05	1.05	1.05	1.05	1.10	1.10	1.10	1.10	1.10	1.10	1.10	1.10	1.10
Dos + Ceinture <i>Back + Waistband</i>	115 cm	y	1 1/4	1 3/8	1 3/8	1 3/8	1 3/8	1 3/8	1 3/8	1 3/8	1 3/8	1 3/8	1 3/8	1 3/8	1 3/8	1 1/2
		m	1.20	1.25	1.25	1.25	1.25	1.25	1.25	1.30	1.30	1.30	1.30	1.30	1.30	1.40



MERCERIE - <i>NOTIONS</i>	
Élastique cheville (B) <i>Elastic for the ankle cuff (B)</i>	Élastique taille <i>Elastic for the waistband</i>
F - O : 3 cm (1 1/8")	F - O : 4 cm (1 1/2")
50 cm (1/2 yd)	70 cm (3/4 yd)
P - FF : 4 cm (1 1/2")	P - FF : 5 cm (2")
70 cm (3/4 yd)	1,1 m (1 1/4 yd)



3003676