

3466

ANNE

22 tailles  
sizes

**Maillot de cheerleading une pièce - One-Piece Cheerleading Uniform**

Maillot à manche longue, encolure en V, appliqués et short avec ou sans panneau de jupe au devant. **Ce patron est compatible à la taille avec la robe de patinage Carmen** (vendu séparément) pour un corsage en coeur avec manche sans couture.

*One-piece bodysuit with banded V neck, shorts and optional skirt panel in the front. Contrast appliqués at the bodice and sleeve are also optional. **This pattern is compatible at the waist with our Carmen skating dress** (sold separately) for a bodysuit with sweetheart bodice and seamless sleeve.*

**FILLES - GIRLS**

	Âge approximatif - Approximate age	2	3	4	5	6	7	8	9	10	11	12	13	
	Tailles européennes - European sizes	92	98	104	112	119	127	135	142	146	150	152	155	
	Tailles Jalie - Jalie sizes	F	G	H	I	J	K	L	M	N	O	P	Q	
	<b>TABLEAU DE MESURES - MEASUREMENT CHART</b>													
1	Tour de poitrine - Full Bust	"	21	22	23	24	25	26	27	28	29	30	31	32
		cm	53	56	58	61	64	66	69	71	74	76	79	81
2	Tour de taille - Waist	"	20	20 1/2	21	21 1/2	22	22 1/2	23	23 3/4	24 1/2	25 1/4	25 3/4	26 1/2
		cm	51	52	53	55	56	57	58	60	62	64	66	67
3	Tour des hanches - Hips	"	22	23	24	25	26	27	28	29 1/2	30 1/2	32	33	34 1/2
		cm	56	58	61	64	66	69	71	74	78	81	84	87
4	Tronc (devant + dos) - Girth (back + front)	"	35 1/2	37	38 1/2	40	41 1/2	43 1/2	45	47	49	51	53	55
		cm	90	94	98	102	106	110	114	119	124	129	135	140

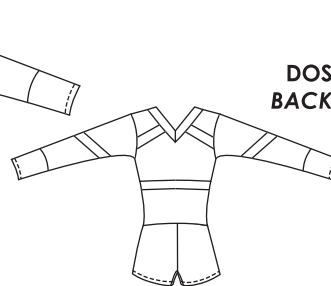
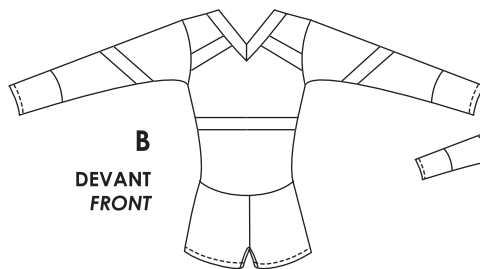
Tissu recommandé - Suggested Fabric		Largeur Width	Quantité de tissu requise - Yardage													
Tricot avec <b>60% d'extensibilité</b> dans les DEUX sens (voir règle d'extensibilité)  <i>Knit (spandex, mystique) with 60% stretch across the grain AND in the length (see stretching guide)</i>	Bas, corsage, haut de manche <i>Bottom, bodice, upper sleeve</i>		59" 150 cm	yd	5/8	5/8	5/8	5/8	3/4	3/4	3/4	3/4	3/4	3/4	7/8	7/8
		m		0.60	0.60	0.60	0.60	0.65	0.65	0.65	0.65	0.65	0.70	0.70	0.75	0.75
	Taille et bas de manche <i>Waist and lower sleeve</i>	yd		3/8	3/8	3/8	3/8	3/8	3/8	3/8	3/8	3/8	1/2	1/2	1/2	1/2
		m		0.30	0.30	0.30	0.35	0.35	0.35	0.40	0.40	0.45	0.45	0.45	0.50	
	Épaules et poignets <i>Shoulders and cuffs</i>	yd		3/8	3/8	3/8	3/8	3/8	3/8	3/8	3/8	3/8	3/8	3/8	3/8	
	m	0.30	0.30	0.30	0.30	0.30	0.30	0.30	0.30	0.30	0.30	0.30	0.35	0.35		
Appliqués	yd	3/8	3/8	3/8	3/8	1/2	1/2	1/2	1/2	1/2	1/2	1/2	1/2	1/2		
	m	0.35	0.40	0.40	0.40	0.45	0.45	0.45	0.50	0.50	0.50	0.50	0.50	0.50		

**FEMMES - WOMEN**

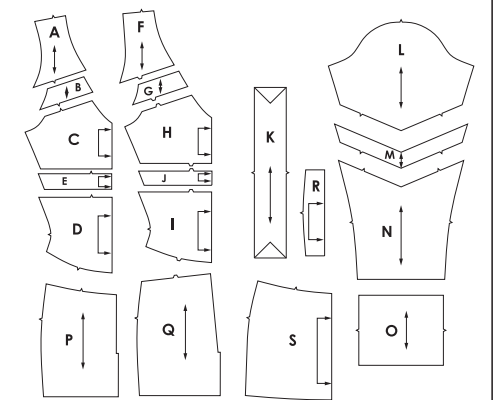
	Tailles USA - US Sizes	4	6	7	8	9	10	11	12	13	14	
	Tailles européennes - European Sizes	34	36	37	38	39	40	41	42	43	44	
	Tailles Jalie - Jalie sizes	R	S	T	U	V	W	X	Y	Z	AA	
	<b>TABLEAU DE MESURES - MEASUREMENT CHART</b>											
1	Tour de poitrine - Full Bust	"	33	34	35	36	37	38	39	40	41	42
		cm	84	86	89	91	94	97	99	102	104	107
2	Tour de taille - Waist	"	27	28	29	30	31	32	33	34	35	36
		cm	69	71	74	76	79	81	84	86	89	91
3	Tour des hanches - Hips	"	36	37	38	39	40	41	42	43	44	45
		cm	91	94	97	99	102	104	107	109	112	114
4	Tronc (devant + dos) - Girth (back + front)	"	57	59	60	61	61 3/4	63	63 1/2	64 1/2	65 1/4	66
		cm	145	150	152	155	157	159	161	164	166	168

Tissu recommandé - Suggested Fabric		Largeur Width	Quantité de tissu requise - Required yardage											
Tricot avec <b>60% d'extensibilité</b> dans les DEUX sens (voir règle d'extensibilité)  <i>Knit (spandex, mystique) with 60% stretch across the grain AND in the length (see stretching guide below)</i>	Bas, corsage, haut de manche <i>Bottom, bodice, upper sleeve</i>		59" 150 cm	yd	7/8	7/8	7/8	7/8	7/8	1	1	1 1/8	1 1/8	1 1/4
		m		0.80	0.80	0.85	0.85	0.85	0.90	0.95	1.00	1.05	1.10	
	Taille et bas de manche <i>Waist and lower sleeve</i>	yd		1/2	5/8	5/8	5/8	5/8	5/8	5/8	5/8	5/8	5/8	5/8
		m		0.50	0.55	0.55	0.55	0.55	0.55	0.55	0.55	0.55	0.55	0.55
	Épaules et poignets <i>Shoulders and cuffs</i>	yd		3/8	3/8	3/8	3/8	3/8	3/8	3/8	3/8	3/8	3/8	3/8
	m	0.35	0.35	0.35	0.35	0.35	0.35	0.35	0.35	0.35	0.35	0.35		
Appliqués	yd	5/8	5/8	5/8	5/8	5/8	5/8	5/8	5/8	5/8	5/8	5/8		
	m	0.55	0.55	0.55	0.55	0.55	0.55	0.55	0.55	0.55	0.55	0.55		

Extensibilité minimale requise dans les deux sens (60%)  
Minimum stretch required both ways (60%)



**PIÈCES DU PATRON - PATTERN PIECES**



Les ressources de couture de 6 mm (1/4") sont intégrées dans le patron  
The pattern includes 6 mm (1/4") seam allowances